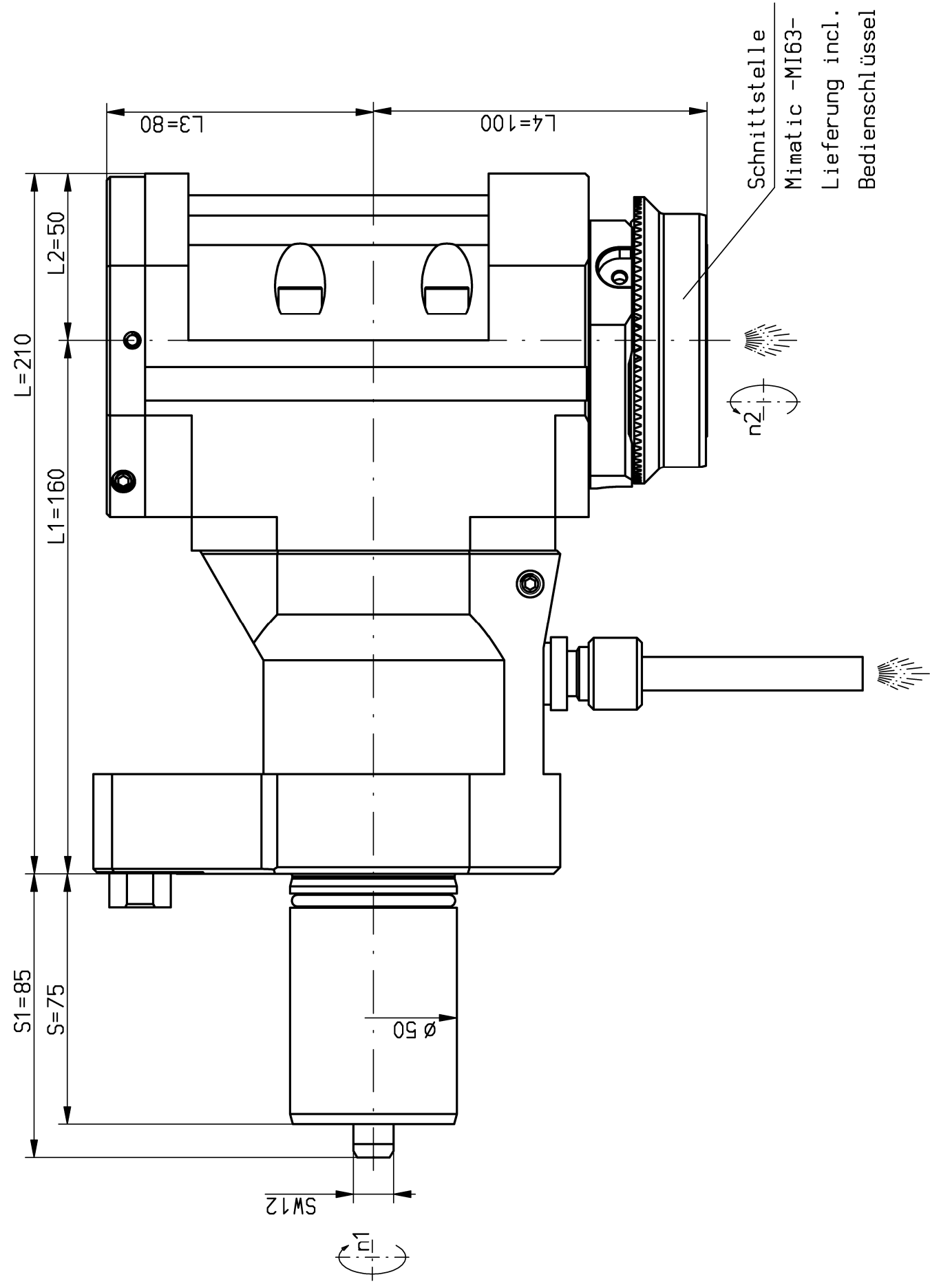
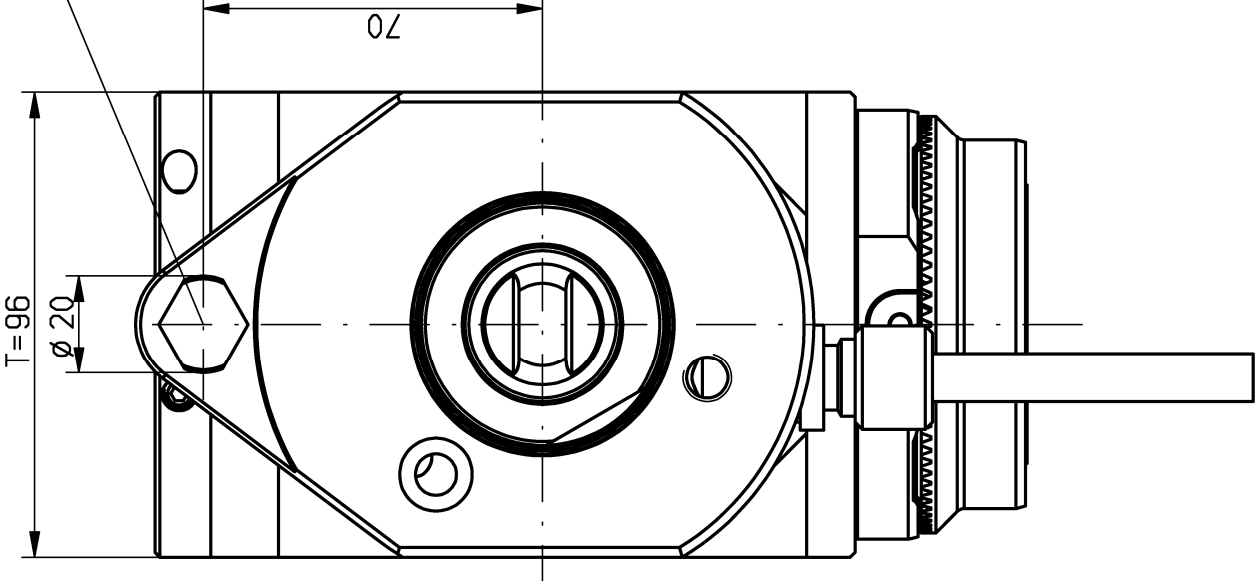
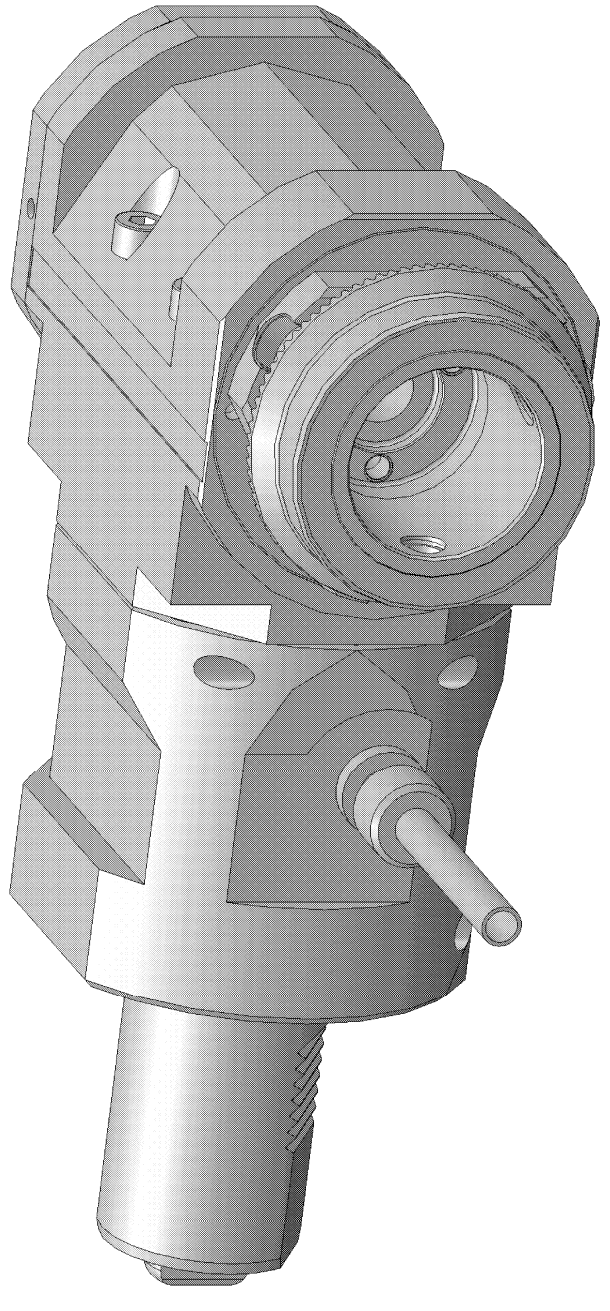
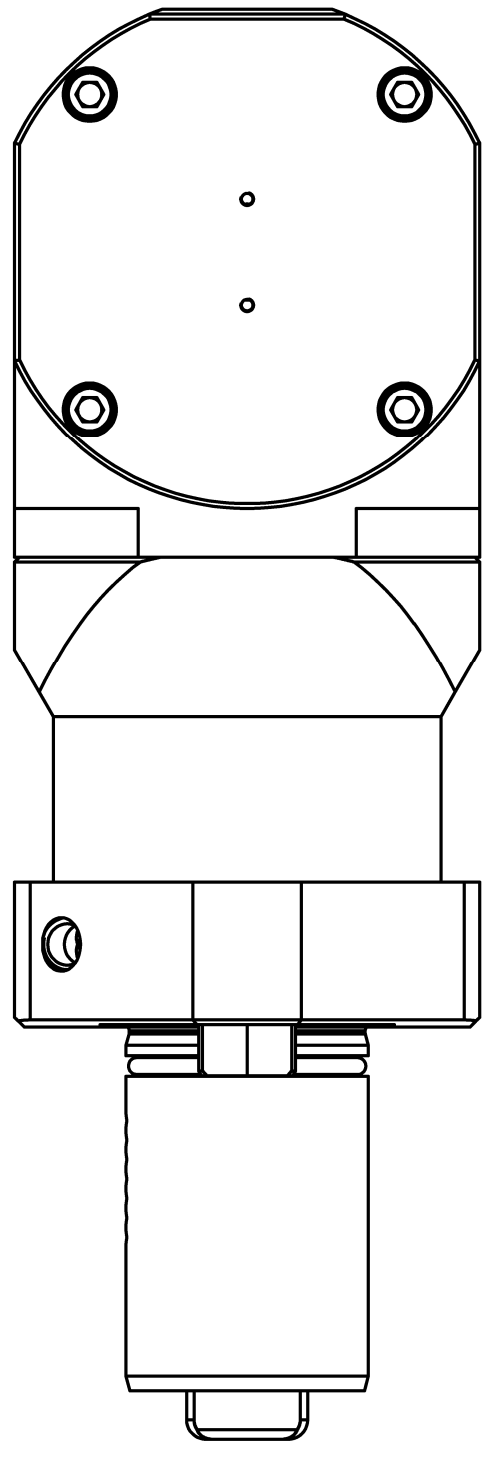


Schwertbolzen justierbar
sword-bolt adjustable



Schnittstelle
Mimatic -MI63-
Lieferung incl.
Bedienschlüssel



Trockenlauf konstant möglich
continuous dry run possible

- n1(max) = 6500 U/min
- n2(max) = 6500 U/min
- M (max) = 100 Nm
- i(n1/n2) = 1 : 1
- p(max) = 70bar

Drehrichtungsumkehr
direction of rotation reversal

Kühlmittelzufuhr i.K. durch die Spindel
und e.K. über Spritzrohr
internal coolant supply through the spindle
and external coolant supply through pipes

Ausführung für Hauptspindel
Typ for main-spindle
Gewicht ca. 16kg
weight around 16kg

It is strictly prohibited to copy, reproduce or develop these drawings to third persons without having our written permission. A copyright violation involves a claim for damages and is indictable if it is premeditative done.
Fa. mimatic GmbH

Diese Zeichnung darf ohne unsere Genehmigung weder kopiert, noch vervielfältigt, noch Dritten zugänglich gemacht werden. Zuwiderhandlungen verpflichten zu Schadenersatz und sind bei Vorsatz strafbar
(Urheberrechtsgesetz vom 09.09.1965)
Fa. mimatic GmbH

A124878		ID-Nr.	Allg. Tol.		ZM-BL	Maßstab	1:1.3
A05.1611.7350.MI63			ISO 2768-m			Werkstoff:	
manuelle Änderung			16.05.2018			Maßblatt	
06	Maßblatt aktualisier.	16.05.2018	Gespr.	16.05.2018	Holzheu	Name	
05	Mögl. 30 vor 9/5. 100	05.04.2011	Werkl	F/M/Q	Gesner		
04	MI63 - Neu	29.09.2009	Kette				
03	Gewichtsspezifizierung	08.07.2008	Wähl				
02	Spindelmassegeometrie	04.12.2006	Ge				
01	Platte entf. Babb ge	24.08.2006	Hc				
Zust.	Änderung	Datum	Name	Urspr.	00021013	Zeichnungs-Nr.	
						mimatic® Tool Systems mimatic 87488 Betzigou - Westendstraße 3 GmbH Tel.: 0831/57444-0 Fax.: -90	
						AGW-MA-C-50-MI63-I-R 1:1 L1=160 S1=85 DU	
						Ers. f.: Ers. d.: plotserver	